



**Ganas Zlín, spol. s r. o**  
 areál Svit, Budova č. 57  
 762 02 Zlín  
 Česká republika

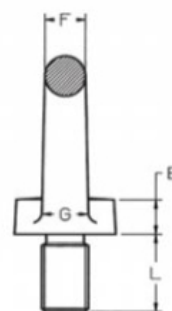
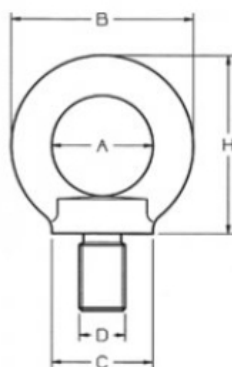
www.vazaky.com  
 info@vazaky.com  
 577 522 512  
 737 540 392

## Šrouby s okem DIN 580

Šroub závěsný DIN 580, 12 velikostí v rozměrové řadě M6 - M100, povrchová úprava bílý galvanický zinek. Očkový šroub se používá pro montáž a následnou manipulaci s obráběcími stroji, kolovou technikou...

### Vlastnosti:

- Závěsné oko DIN 580 je galvanicky pozinkované.
- Je vhodné pro použití jako součást vázacích prostředků a zařízení pro manipulaci s nákladem.
- Nejčastěji se používá k připevnění lan nebo kabelů k pevné konstrukci se závitem na jednom konci, pro bezpečnější uchycení.
- Šroub oka se upevní do části vybavení na jedné straně a druhá strana vybavená kroužkem je navržena pro snadné uchopení při zvedání a přemisťování břemene.



### Tabulka rozměrů:

Rozměr Měret Size (mm)	A (mm)	B (mm)	C (mm)	E (mm)	F (mm)	G (mm)	H (mm)	L (mm)	S.W.L. ⊥ (kg)	45° S.W.L. ∧ (kg)	MAX. Ufáhovací moment MAX. Meghúzási nyomaték MAX. Tightening torque (Nm)	Hmotnost 100 Ks Súly 100 Db Weight 100 Pcs (kg)
M 6	20	36	20	6	8	10	36	13	90	60	3,5	0,060
M 8	20	36	20	6	8	10	36	13	140	100	8	0,060
M 10	25	45	25	8	10	12	45	17	230	170	16	0,110
M 12	30	54	30	10	12	14	53	21	340	240	28	0,170
M 14	30	54	30	10	12	14	53	20,5	500	350	45	0,170
M 16	35	63	35	12	14	16	62	27	700	500	70	0,310
M 18	35	63	35	12	14	16	62	27	930	650	95	0,480
M 20	40	72	40	14	16	19	71	30	1200	860	135	0,480
M 22	40	72	40	14	16	19	71	30	1500	1050	182	0,480
M 24	50	90	50	18	20	24	90	36	1800	1290	230	0,900
M 27	54	98	62	20	22	26	99	40	2500	1830	343	1,250
M 30	60	108	65	22	24	28	109	45	3200	2300	465	1,700
M 33	60	108	65	22	24	28	109	45	4200	3050	632	1,900
M 36	70	126	75	26	28	32	128	54	4600	3300	814	2,150
M 39	80	144	85	30	32	38	147	63	6000	4400	1059	4,000
M 42	80	144	85	30	32	38	147	63	6300	4500	1304	4,150
M 45	90	166	100	35	38	46	168	68	7800	5500	1638	6,100
M 48	90	166	100	35	38	46	168	68	8600	6100	1981	6,200
M 52	100	184	110	38	42	50	187	78	9900	7100	2540	8,600
M 56	100	184	110	38	42	50	187	78	11500	8200	3000	8,800
M 64	110	206	120	42	48	58	208	90	16000	11000	4736	12,400
M 72	140	260	150	50	60	72	260	100	20000	14000	6913	22,500
M 80	160	296	170	55	68	80	298	112	28000	20000	9625	34,500
M 100	180	330	190	60	75	88	330	130	40000	29000	19613	46,000